

Wie Sie PPT mithilfe von ActivePresenter in SCORM 1.2 umwandeln

Eine Schritt-für-Schritt-Anleitung



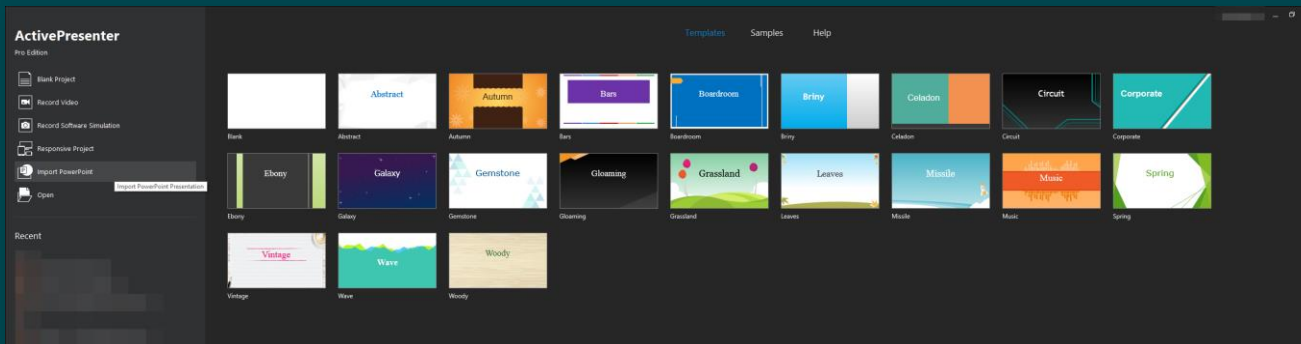
ActivePresenter Einführung

“ActivePresenter ist eine All-in-One-Software für Screencasting, Videobearbeitung und E-Learning für Microsoft Windows und macOS, die von Technologieingenieuren entwickelt wurde.”

Unsere Plattform kann nur SCORM 1.2 Module interpretieren, bitte exportieren Sie Ihre eigenen Module in diesem Format.

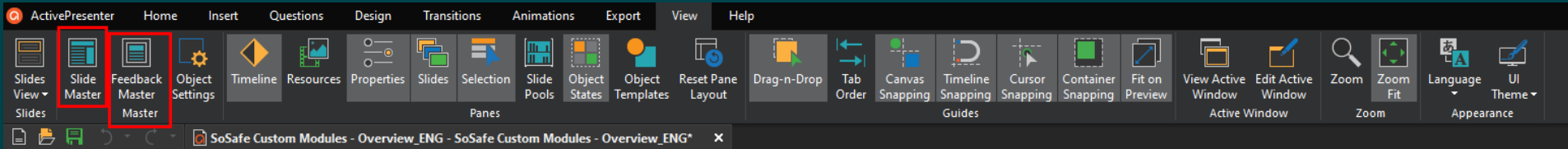
In der Freeware-Version können Sie fast alles machen, Sie bekommen nur ein Wasserzeichen beim Exportieren

- Einen Download-Link finden Sie hier: <https://atomisystems.com/download/>
- Nachdem Sie die Software installiert haben, öffnen Sie bitte das Autorentool
- Es sollte jetzt etwa so aussehen ↓ Importieren Sie Ihre PowerPoint, indem Sie auf Import PowerPoint klicken



ActivePresenter Allgemeine Optionen

- Auf der Registerkarte "Ansicht" können Sie Ihre Ansicht anpassen und versehentlich geschlossene Fenster aktivieren.
- Im Folienmaster können Sie Ihre Mastervorlagen anpassen, falls Ihr Layout falsch aussehen sollte
- Sie sollten alle Rückmeldungen für Ihre Benutzer in den Feedback-Master eingeben (nur wichtig, wenn Sie einen Quiz-Teil einrichten wollen)

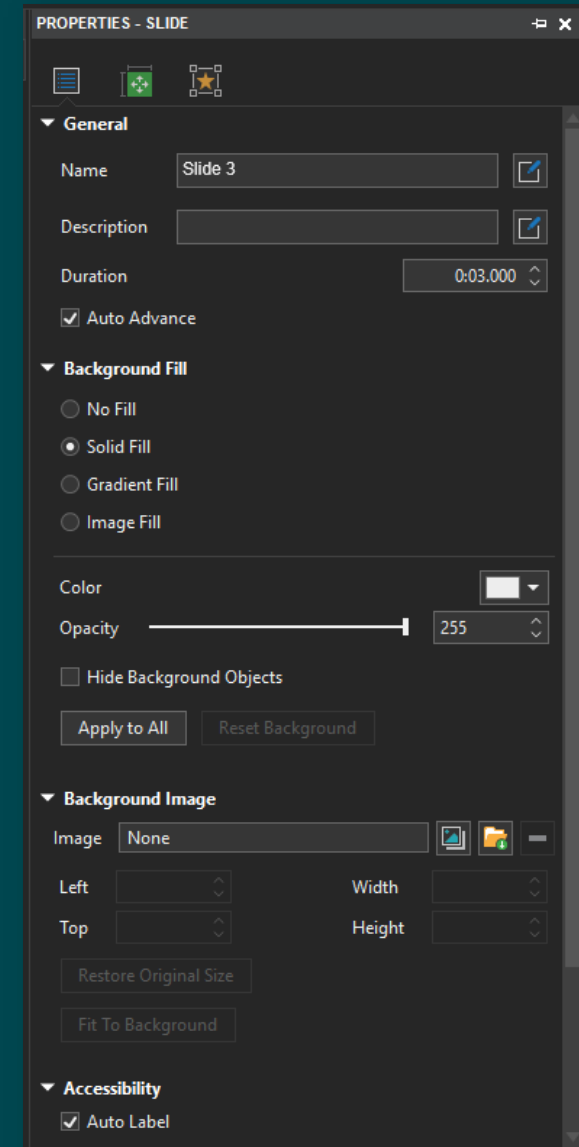
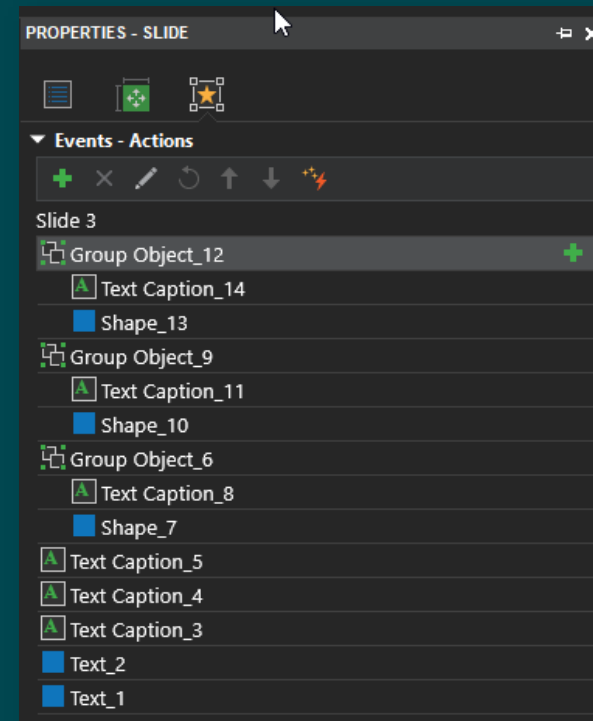
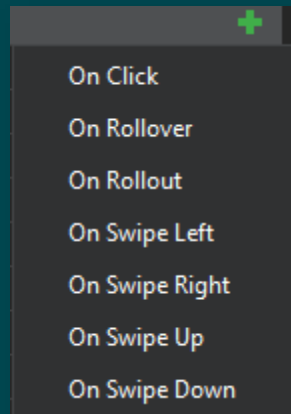


- Im Auswahlbereich auf der rechten Seite können Sie die Objekte auswählen, die Sie anpassen möchten.

SELECTION		↵	✕
All Objects	👁	🔒	
+ Group Object_12	👁	🔒	
+ Group Object_9	👁	🔒	
+ Group Object_6	👁	🔒	
Text Caption_5	👁	🔒	
Text Caption_4	👁	🔒	
Text Caption_3	👁	🔒	
Text_2	👁	🔒	

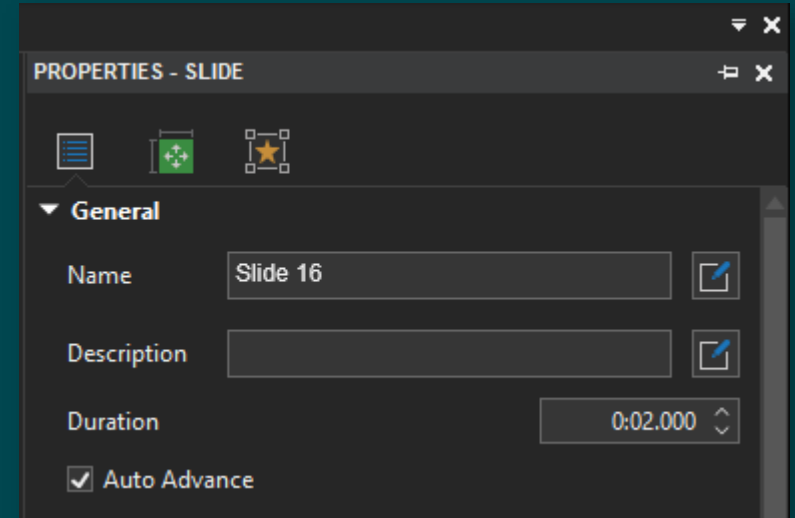
ActivePresenter Allgemeine Optionen

- Im Eigenschaftsfenster können Sie allgemeine Optionen für Ihre Präsentation einstellen
- Wenn Sie nicht möchten, dass Ihre Folien automatisch weitergeleitet werden, deaktivieren Sie bitte das Kontrollkästchen Auto Advance (Automatisches Weiterleiten), dann müssen Sie dies für jede einzelne Folie tun (Sie können aber alle Folien auf einmal mit Strg+a auswählen)
- Im Bereich Aktionen können Sie Interaktionen mit den Objekten in Ihrer Präsentation durchführen, indem Sie auf das + Symbol klicken
- Hier können Sie entscheiden, bei welchem Eingang die Interaktion stattfinden soll:



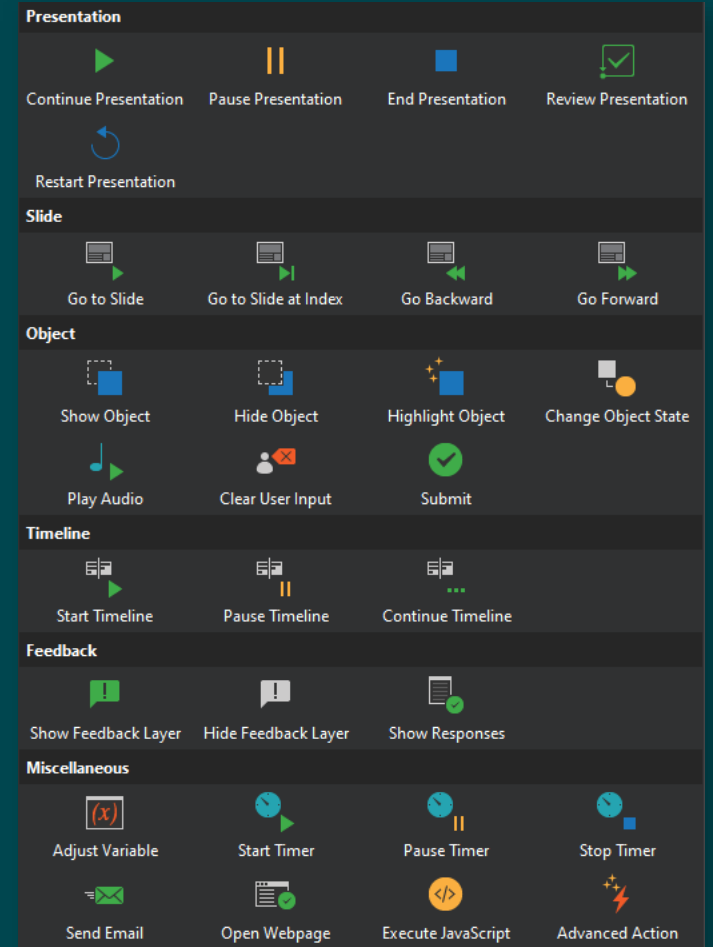
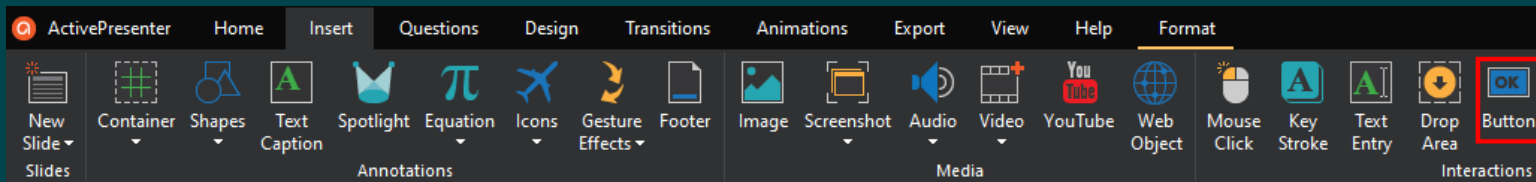
ActivePresenter: Allgemeine Optionen für die letzte Folie

- Bitte denken Sie daran, das Kästchen "Auto Advance" für die allerletzte Folie Ihrer Präsentation aktiviert zu lassen
- Diese Option stellt sicher, dass Ihr Modul von unserem System als bestanden oder nicht bestanden interpretiert wird.
- Stellen Sie die Dauer auf 2 Sekunden ein (das bedeutet, dass es zwei Sekunden dauert, bis das LMS erkennt, ob der Benutzer das Modul bestanden oder nicht bestanden hat)
- Sehr wichtige Option, die Sie beachten sollten, wenn Sie ActivePresenter verwenden möchten.



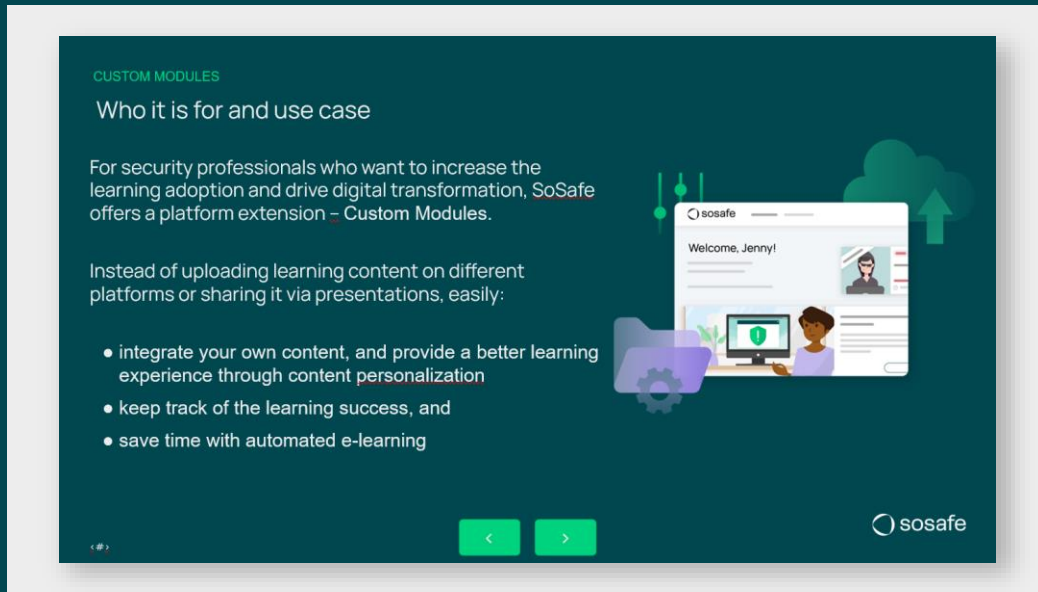
ActivePresenter Allgemeine Optionen

- Hier sehen Sie alle Interaktionen, die Sie für die von Ihnen gewählte Eingabe implementieren können
- Eine Interaktion, die Sie implementieren müssen, ist die Vorwärts-/Rückwärtsnavigation für jede Folie
- Am einfachsten ist es, wenn Sie auf der Registerkarte "Einfügen" eine Schaltfläche einfügen



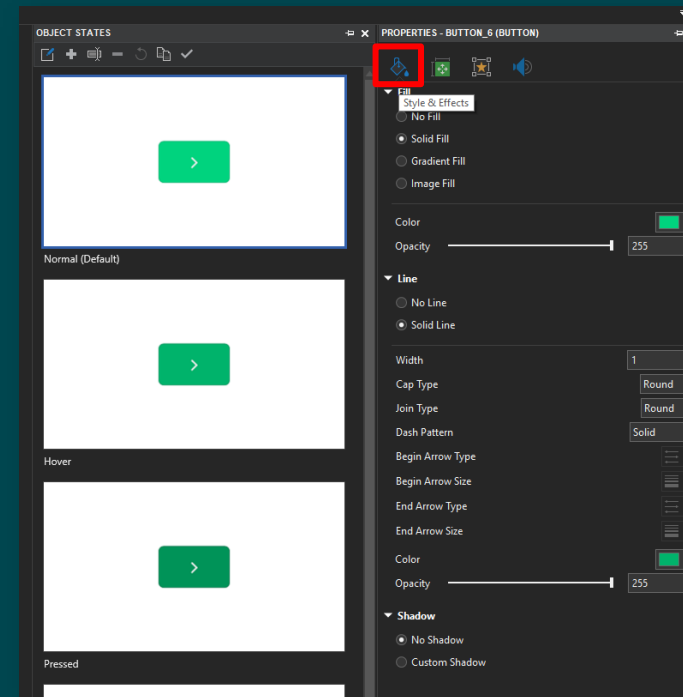
ActivePresenter Navigation umsetzen

→ Sie können in den Schaltflächen so etwas wie vor und zurück eingeben. Hier haben wir uns für eine klassische Navigation entschieden, die man nicht für andere Sprachen anpassen muss:



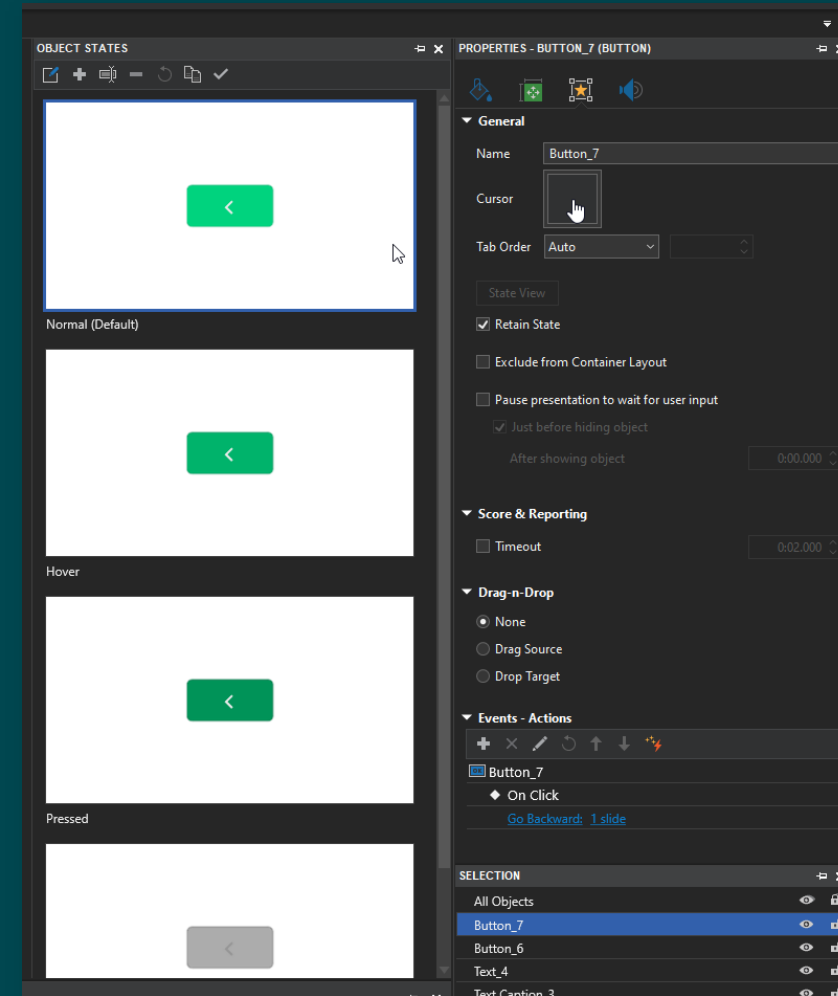
→ Achten Sie darauf, Ihre Schaltflächen so zu platzieren, dass sie Ihren Inhalt nicht beeinträchtigen.

→ Sie können die Farbe der Schaltflächen im Bereich "Stil & Effekte" nach Belieben anpassen.



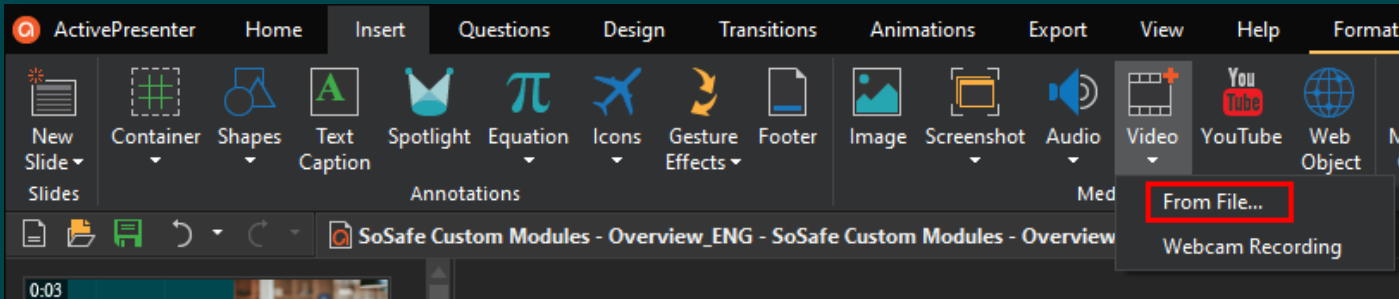
ActivePresenter Navigation umsetzen

- Für die Rückwärts-Schaltfläche implementieren Sie die folgenden Interaktionen im Ereignisfenster: On Click Go Backward
- Und für die Vorwärts-Schaltfläche implementieren Sie die entgegengesetzte Interaktion: On Click Go Forward
- Sie können nun Ihre beiden Schaltflächen entweder in Ihren Folienmaster oder auf jede Folie kopieren/einfügen (die implementierte Interaktion bleibt erhalten)
- Denken Sie daran, den Rückwärts-Button auf der ersten Folie und den Vorwärts-Button auf der letzten Folie zu löschen.

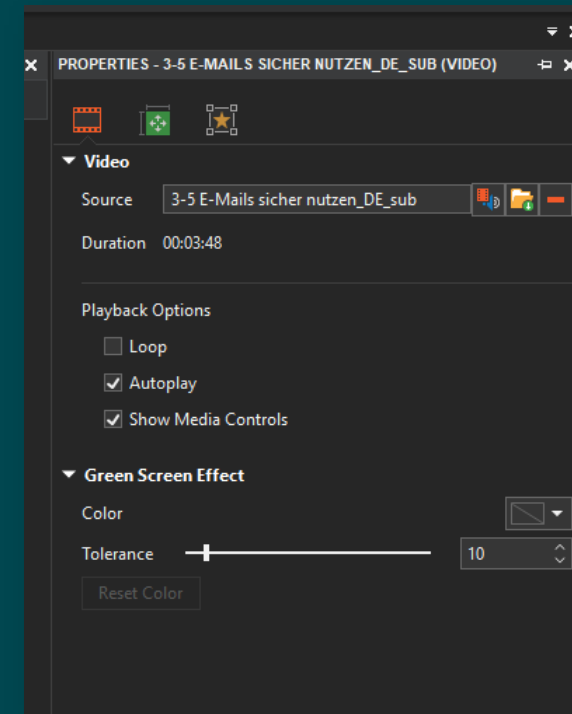


ActivePresenter Videos einfügen

- Wenn Sie ein Video in Ihre Präsentation einfügen möchten, stellen Sie sicher, dass es im .mp4-Format vorliegt
- Indem Sie zur **Registerkarte Einfügen** navigieren und auf **Video aus Datei...** klicken, können Sie eine Datei aus Ihrem Explorer auswählen

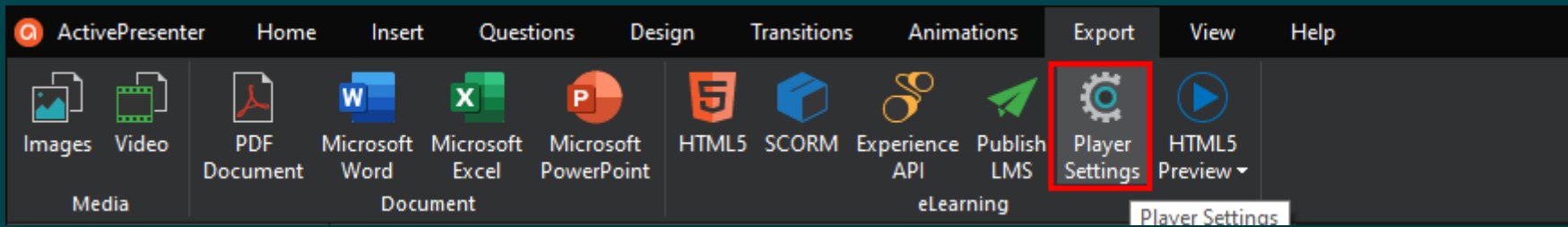


- Wenn Sie auf das Video im Auswahlbereich klicken, können Sie wählen, ob das **Video automatisch abgespielt** werden soll oder ob Sie die Mediensteuerung aktivieren möchten.
- Durch Ziehen und Auswählen des Videos können Sie die **Größe und Position anpassen**



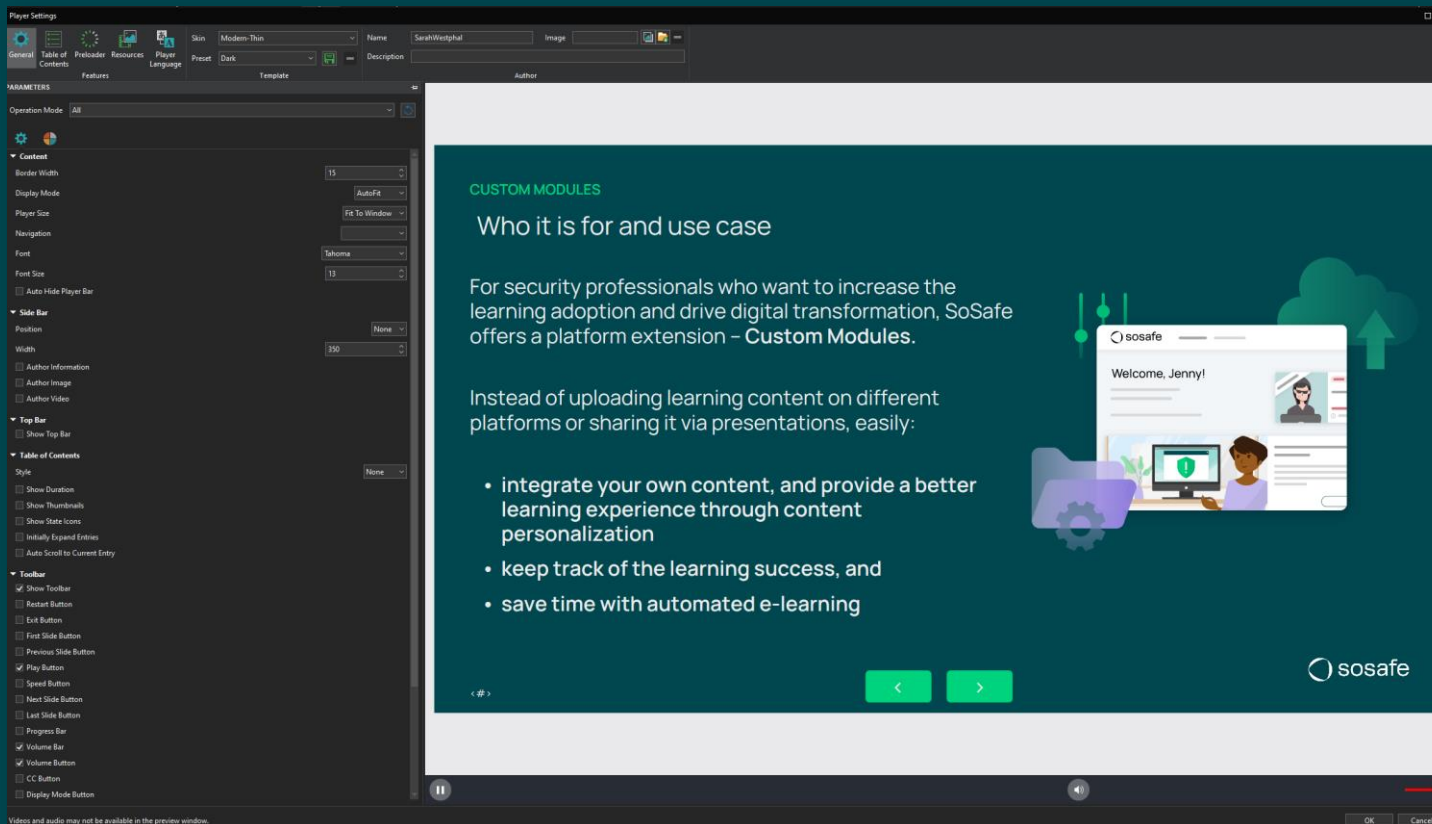
ActivePresenter Player

→ Nun können Sie Ihre Player-Einstellungen anpassen, indem Sie auf der Registerkarte Export auf **Player-Einstellungen** klicken.



ActivePresenter player

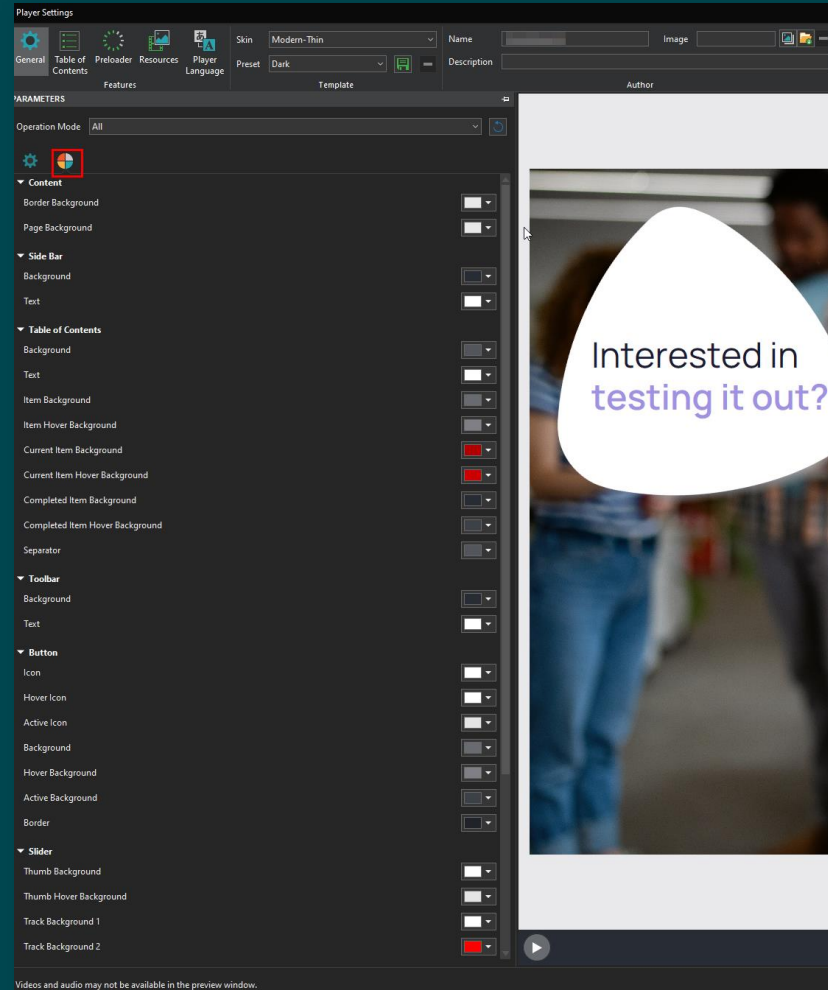
→ Wir empfehlen, die Seitenleiste und die obere Leiste zu deaktivieren und diese integrierten Schaltflächen zu verwenden (wenn Ihre Präsentation kein Audio enthält, können Sie auch die gesamte untere Symbolleiste deaktivieren)



- Volume Bar
- Volume Button
- CC Button
- Display Mode Button
- Information Button
- TOC Button
- Side Bar Button
- Resources Button
- Slide Markers
- Playback Position
- Total Duration

ActivePresenter Player

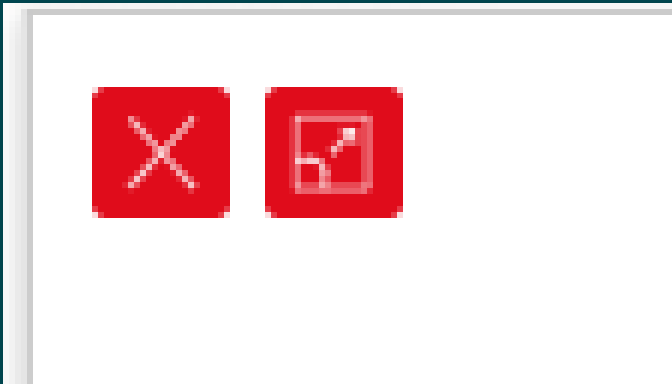
→ Sie können die Farben im Abschnitt Farbparameter an Ihr **Firmenbranding** anpassen:



Videos and audio may not be available in the preview window.

SoSafe Plattform

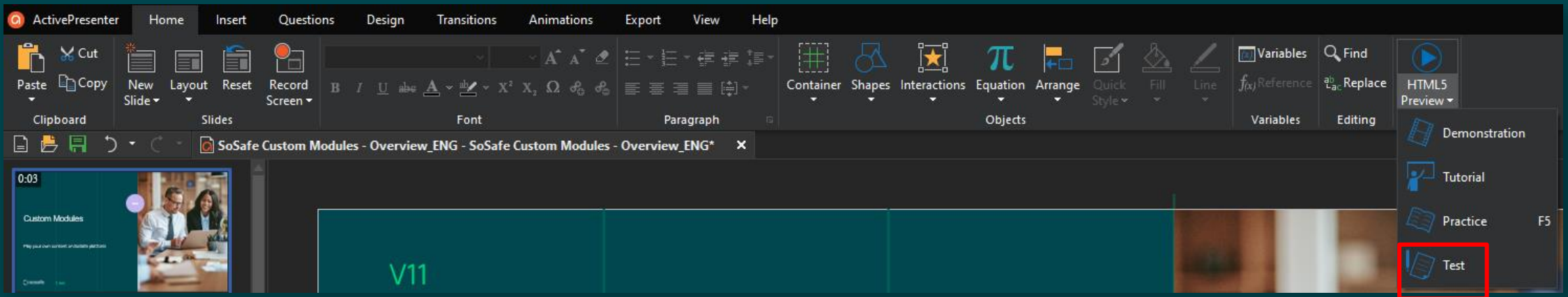
- Hier können Sie sehen, welche Schaltflächen standardmäßig auf unserer Plattform implementiert sind:
 - Schaltfläche "Inhalt schließen"
 - Schaltfläche "Fenster maximieren"



Innerhalb des ActivePresenter-Players werden diese Schaltflächen nicht benötigt

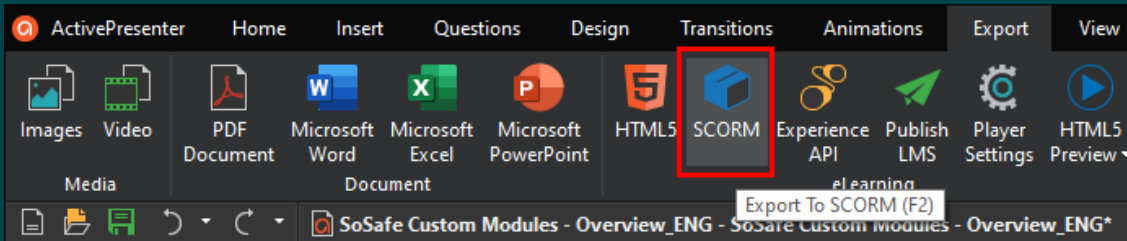
ActivePresenter Preview

- Auf der Registerkarte "Home" können Sie nun eine Vorschau Ihrer Präsentation anzeigen.
- Wir empfehlen Ihnen, die Vorschau im Testmodus zu erstellen, da Sie Ihr Modul später auch im Testmodus exportieren werden.

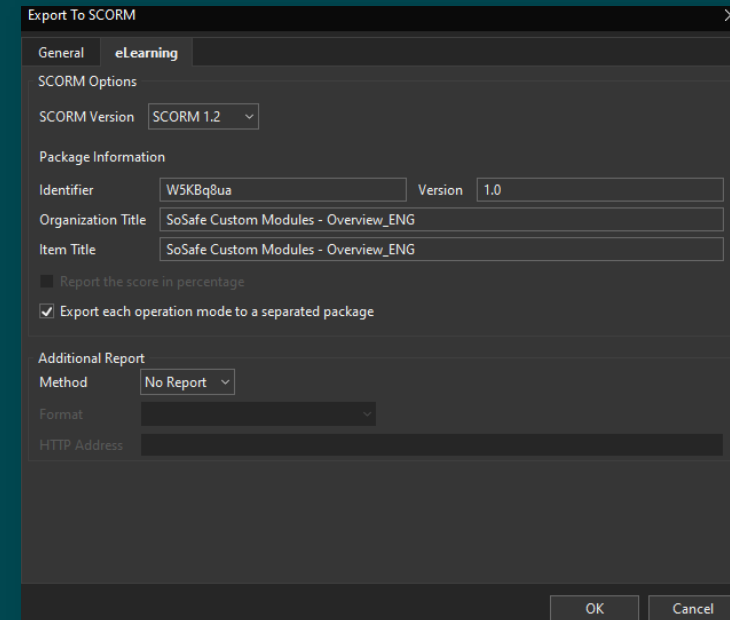


ActivePresenter Export

- Wenn Sie mit dem Aussehen Ihrer Präsentation zufrieden sind, können Sie Ihr Modul exportieren, indem Sie auf **Export** → **SCORM**

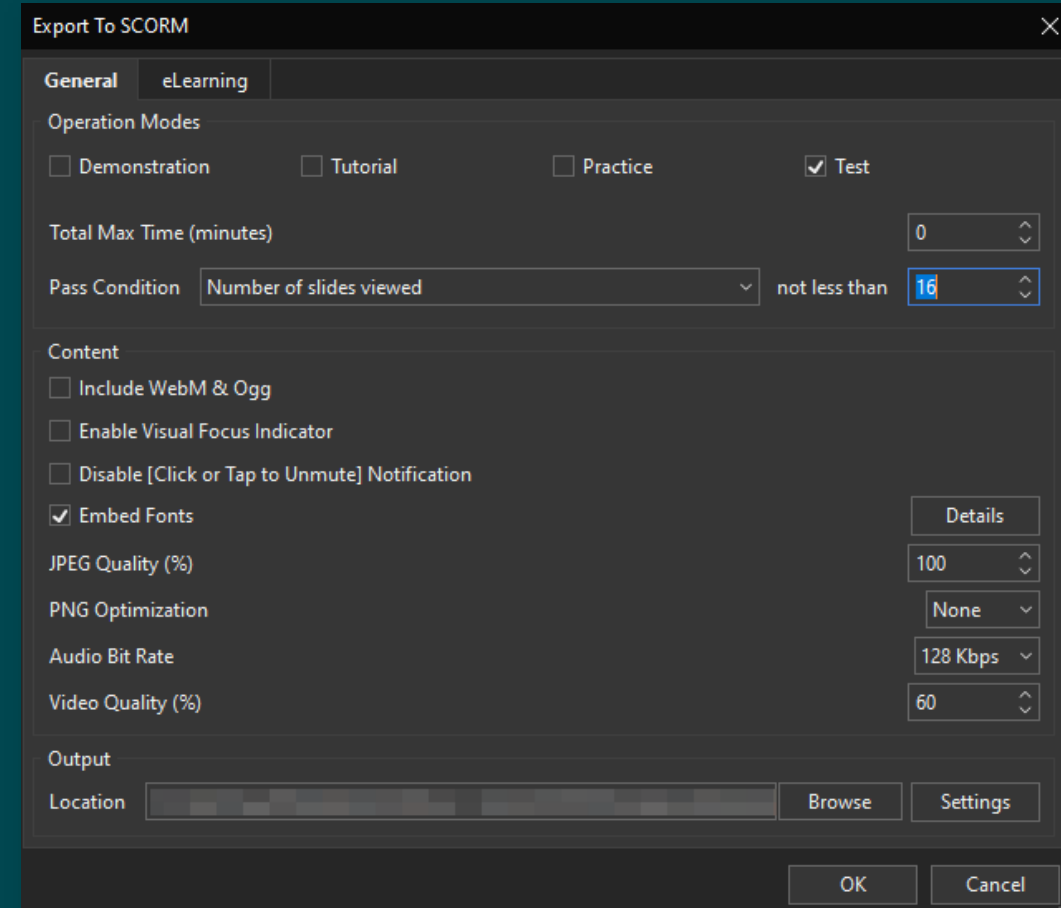


- Wie bereits erwähnt: Wir müssen unser Modul in **SCORM 1.2** exportieren.
- Klicken Sie dazu zunächst auf eLearning und stellen Sie die **SCORM-Version** ein
- Sie können auch Ihren Firmennamen und den Titel der Präsentation eingeben





ActivePresenter export

- Gehen Sie zurück zur Registerkarte "Allgemein" und passen Sie die Passbedingung an die Anzahl der Folien an, die in Ihrer Präsentation verfügbar sind
- Diese Präsentation enthält zum Beispiel 16 Folien (wählen Sie dies nur, wenn Ihre Präsentation keinen Quizteil enthält)
- Wenn Ihr Modul einen Quizteil enthält: Wählen Sie "Erreichte Punkte" und geben Sie die Mindestanzahl der Punkte ein, die der Benutzer erreichen muss, um das Modul zu bestehen.
- Aktivieren Sie nur das Kontrollkästchen für den Betriebsmodustest
- Aktivieren Sie das Kontrollkästchen für Schriftarten einbetten
- Entscheiden Sie sich für einen Exportort
- Klicken Sie auf OK



ActivePresenter Export

→ Ihre Ausgabedatei sollte jetzt ungefähr so aussehen:

Name	Status
 test.zip	

- Sie können die Ausgabedatei jetzt nach Belieben umbenennen
- Wenn Sie Ihre Datei und die Bewertung testen möchten, bevor Sie sie hochladen, können Sie dies auf <https://app.cloud.scorm.com/> tun. Bitte exportieren Sie Ihre Datei dann im Praxismodus, sonst wird sie nicht funktionieren.
- **Herzlichen Glückwunsch! Sie sind nun bereit, Ihr Modul auf der SoSafe-Plattform zu veröffentlichen**
- Bitte laden Sie die gesamte .zip-Datei hoch

Active Presenter Quiz Implementierung

Wenn Sie daran interessiert sind, einen **Quizteil zu implementieren**, schauen Sie sich die folgenden Tutorials an:

[How to Add Questions - ActivePresenter 8](#)

[How to Create Multiple Choice Questions - ActivePresenter 8](#)

[How to Create Multiple Response Questions - ActivePresenter 8](#)

Amateure hacken Systeme, Profis hacken Menschen.

Bruce Schneier

Experte für Kryptographie
und Computersicherheit,
Harvard University



SoSafe GmbH
Lichtstraße 25a,
50825 Köln

sosafe-awareness.com/de
info@sosafe.de

